

# Patron Femme - Short Crocus

Pour imprimer votre patron :

- L'impression est prévue en A4
- Dans les paramètres d'impression : conservez l'échelle à 100%, ou bien décochez «mettre à l'échelle» . A noter, une fois imprimé, vous disposez d'un «carré de vérification» ci-dessous, de 3cmx3cm afin de vous assurer que votre imprimante n'a pas modifié l'échelle
- Sélectionnez le format «Portrait»
- Imprimez en recto uniquement
- Assemblez les feuilles les unes aux autres, en suivant et découpant le cadre noir, et en respectant le plan ci-contre pour reconstituer le patron dans son intégralité
- Scotchez les feuilles ensemble
- Puis coupez les pièces du patron à la taille souhaitée

A1	A2	A3	A4	A5
B1	B2	B3	B4	B5

Et maintenant... à vous de jouer !  
Bonne couture !

---

Partagez vos réalisations du short Crocus sur Instagram avec  
[#lespatronesCrocus](#)



Les patronnes



# Short Crocus

Niveau 1 - facile

légende des tailles

48

46

44

42

40

38

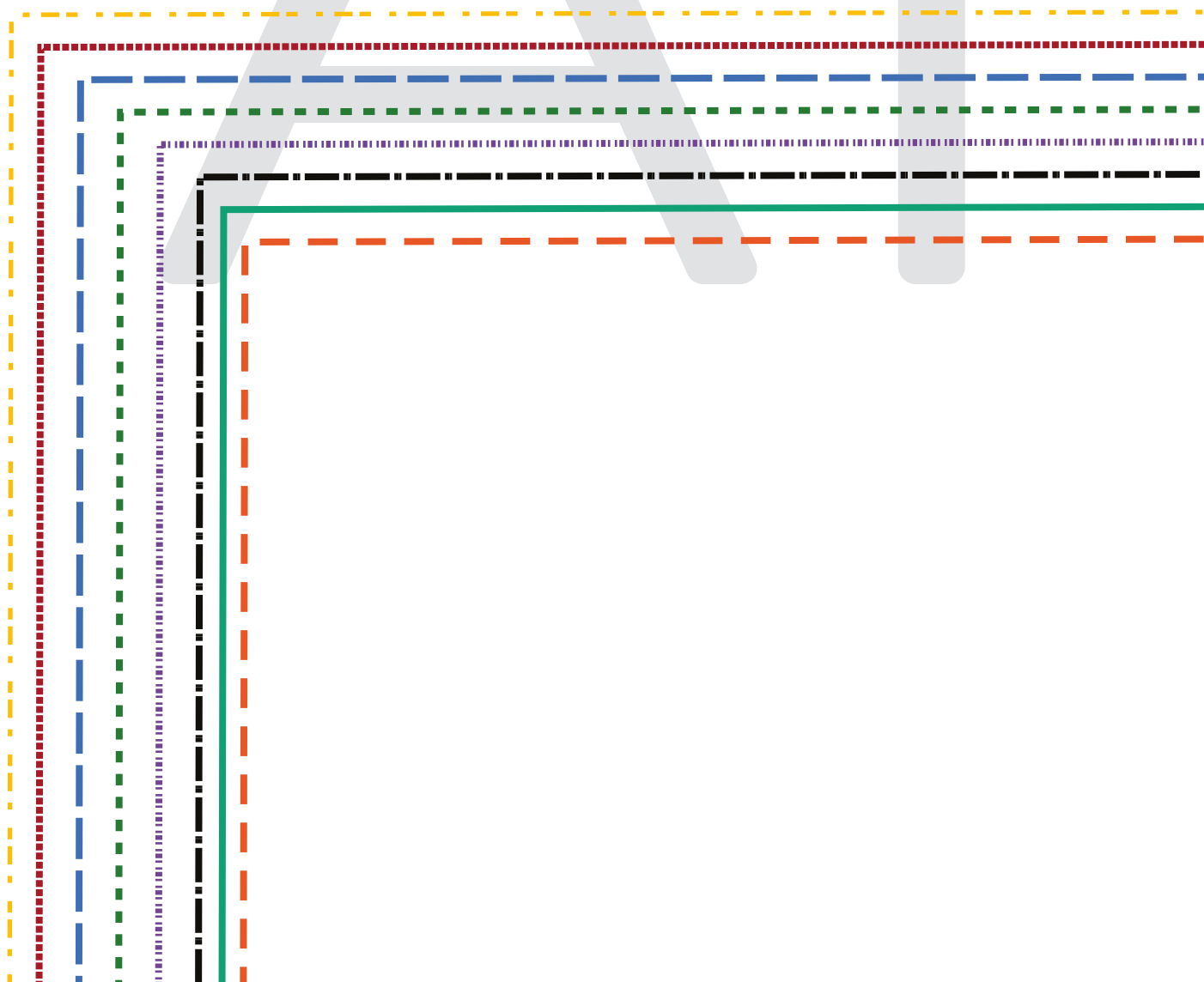
36

34

carré de  
vérification  
3cm x 3cm

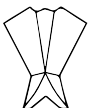


Les patronnes



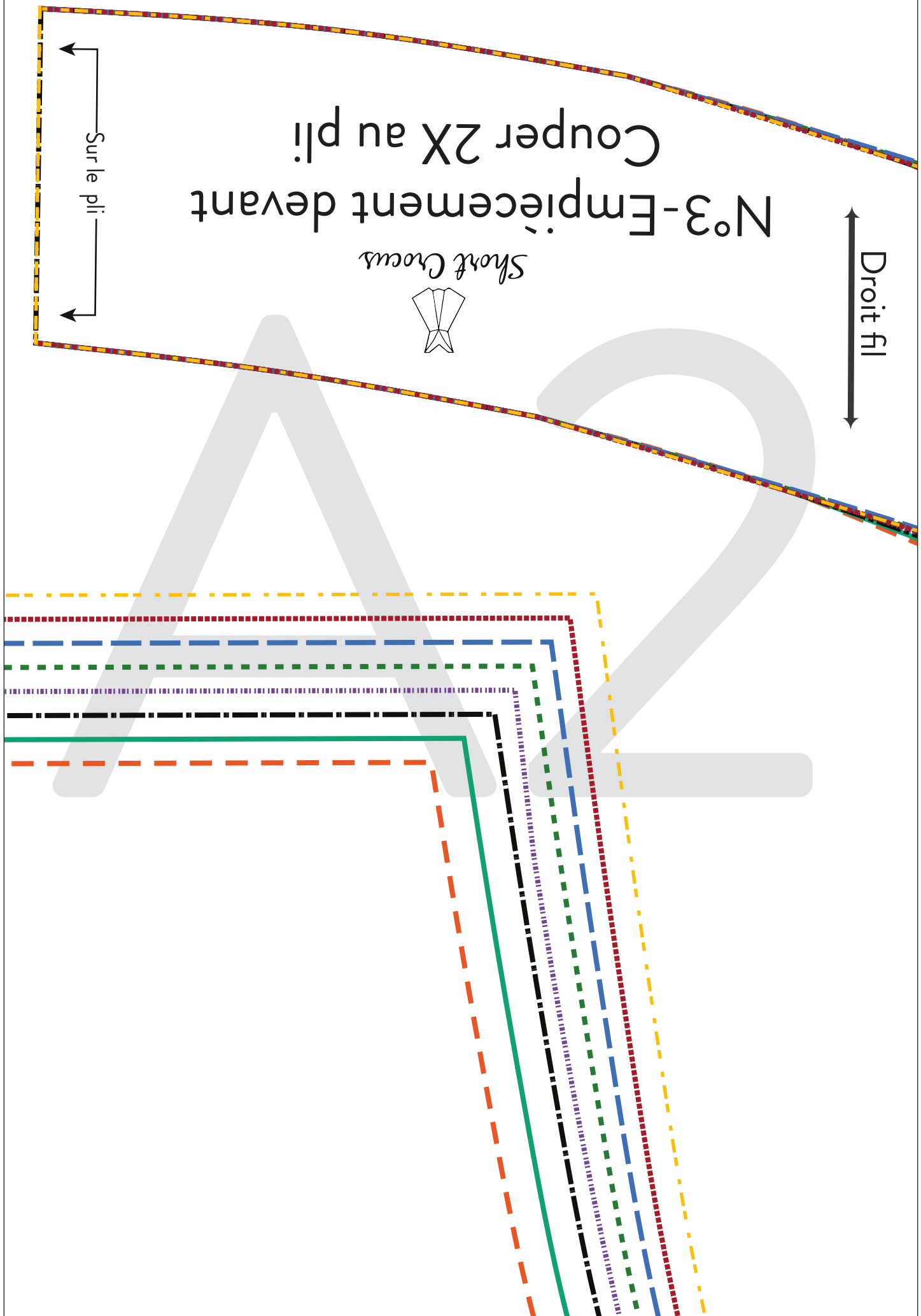
# N°3-Empiècement devant Couper 2X au pli

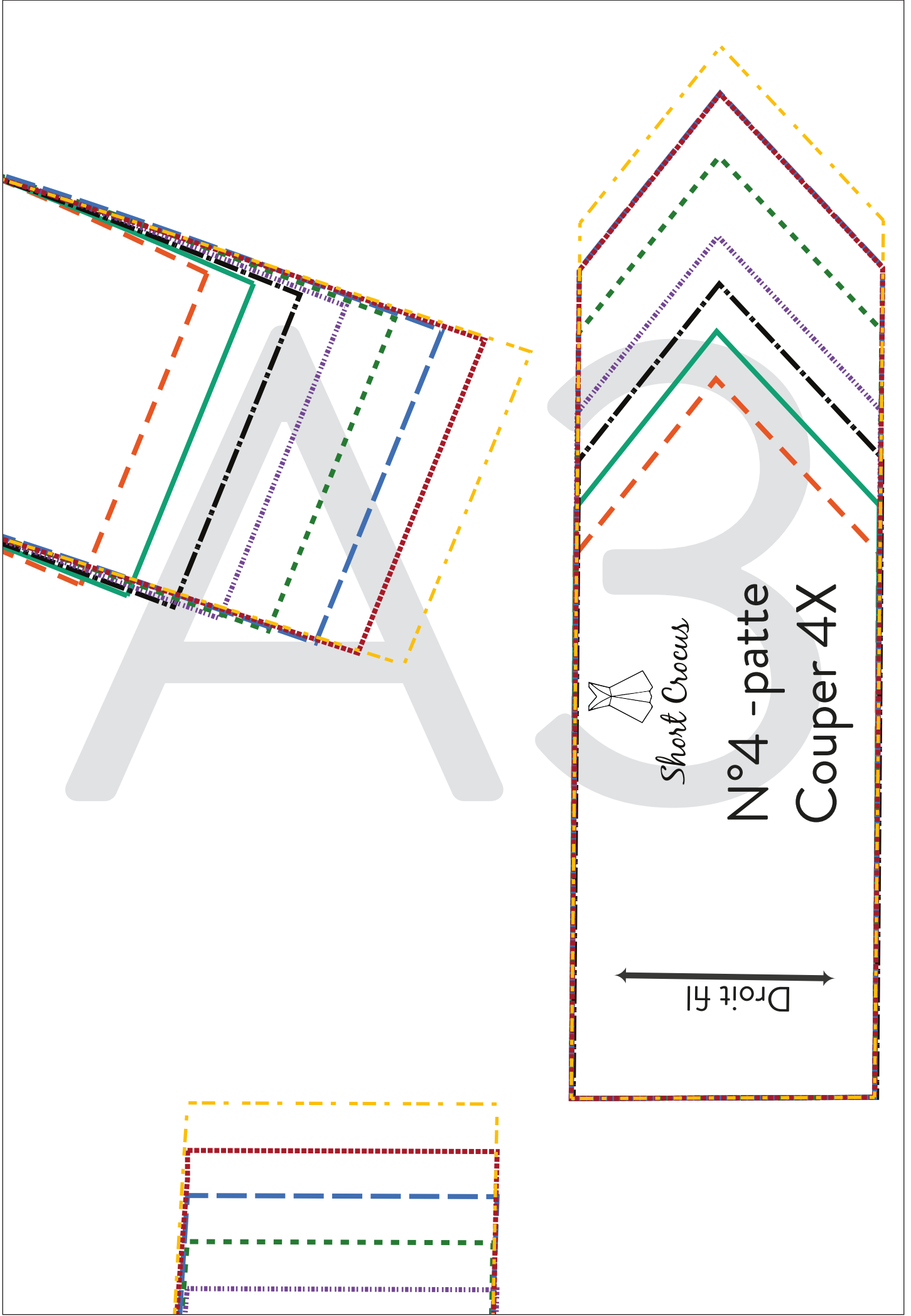
*Short Crocus*

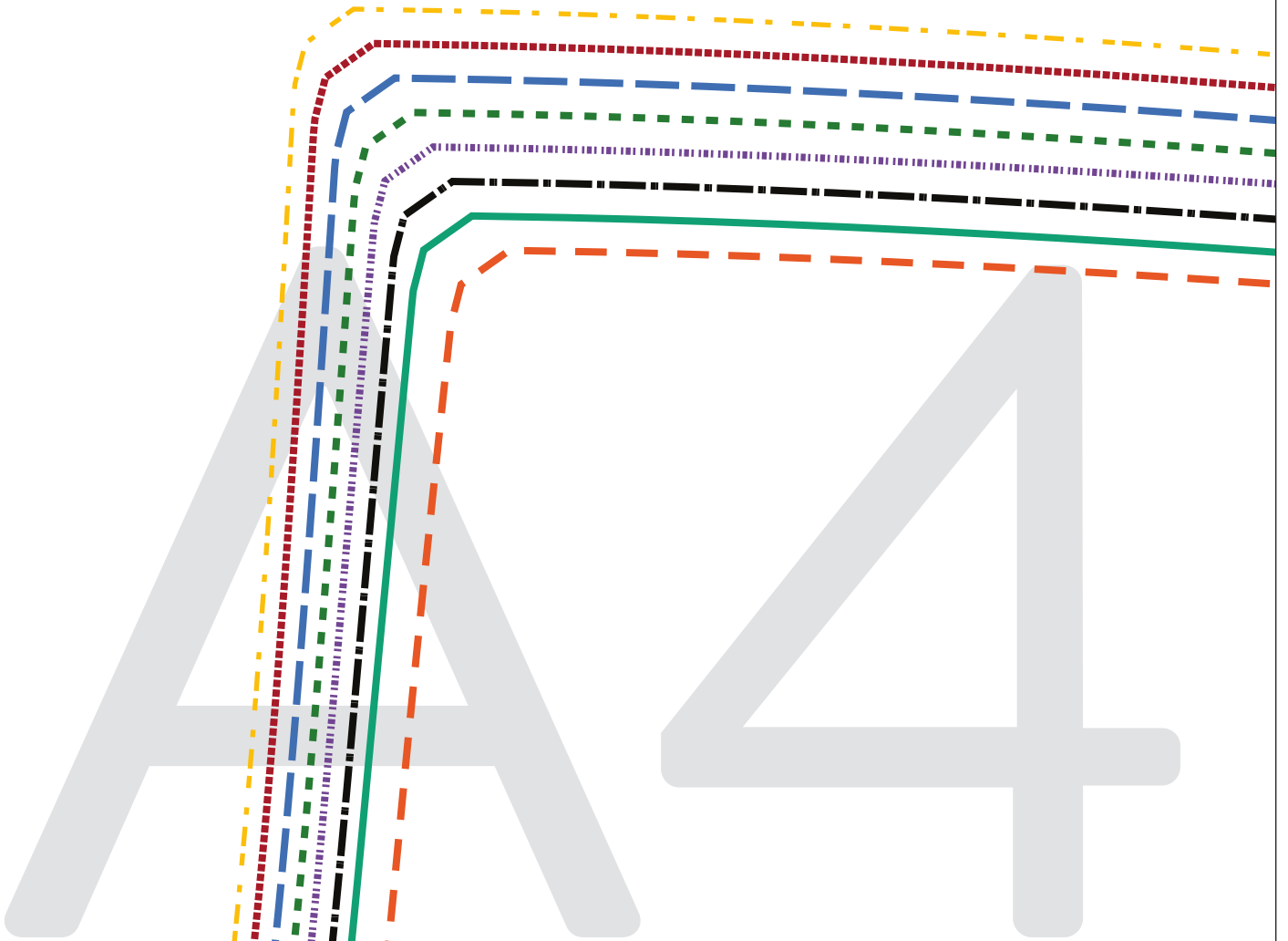


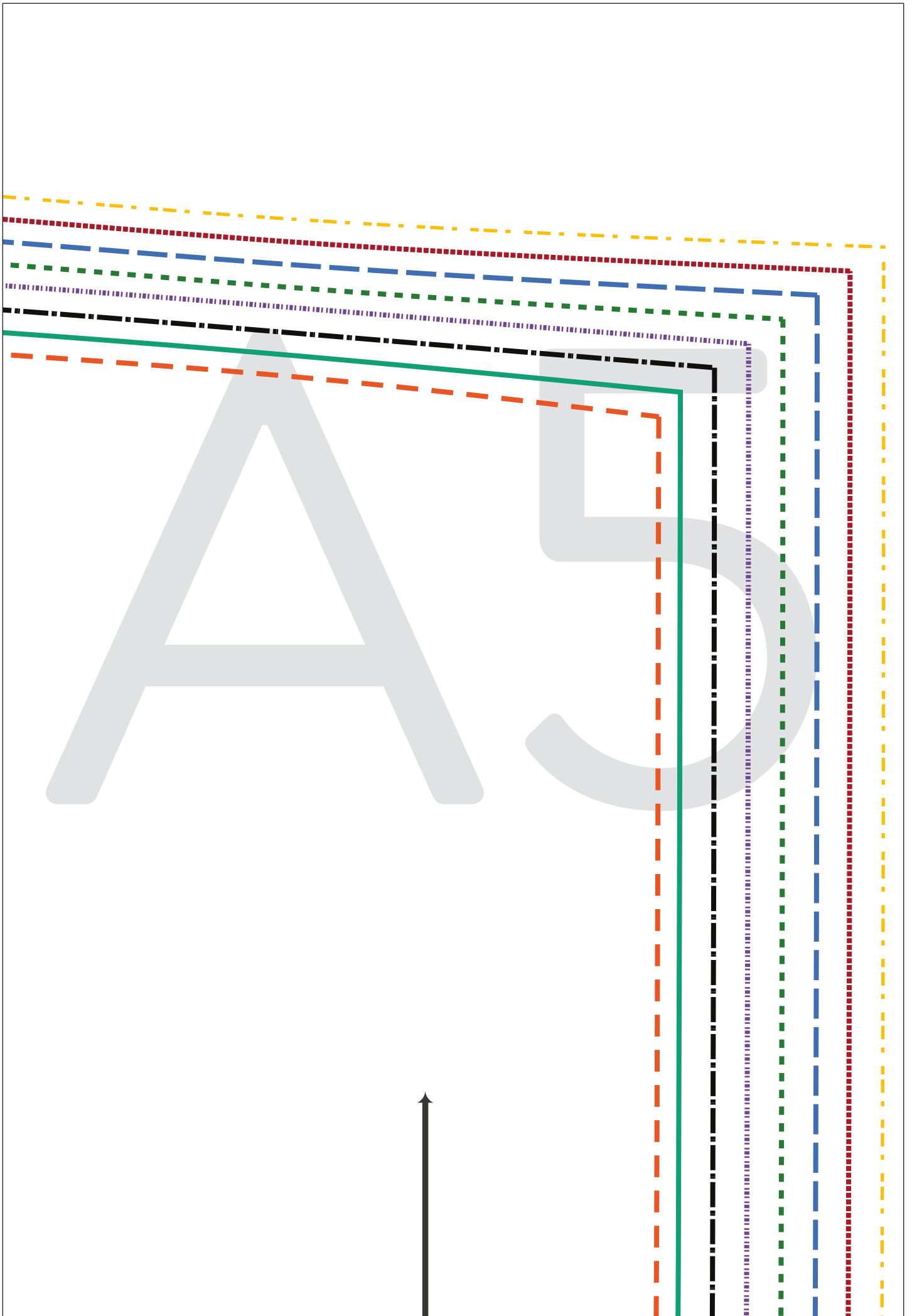
Droit fil

Sur le pli











# Short Crocus

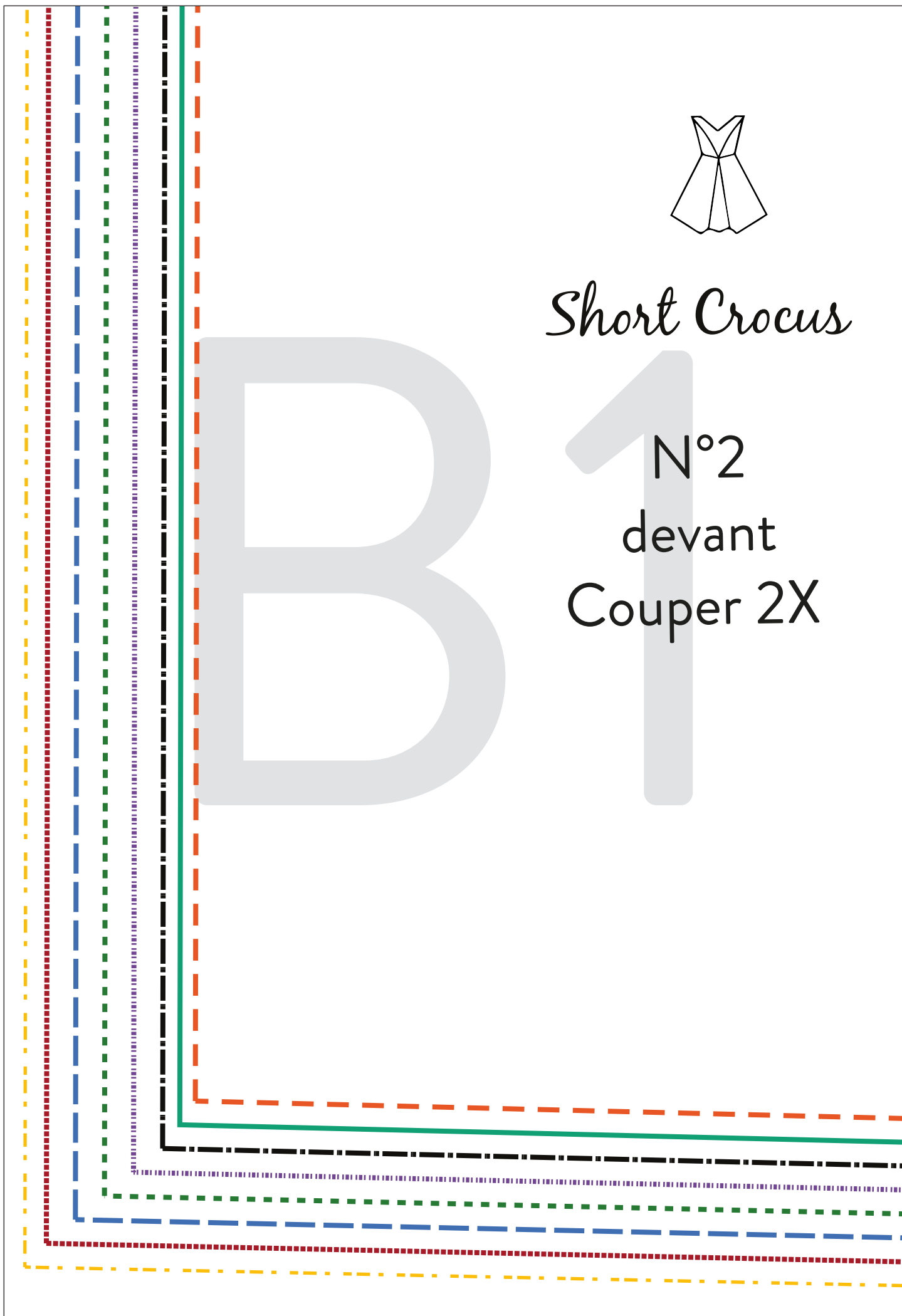
# B

# 1

N°2

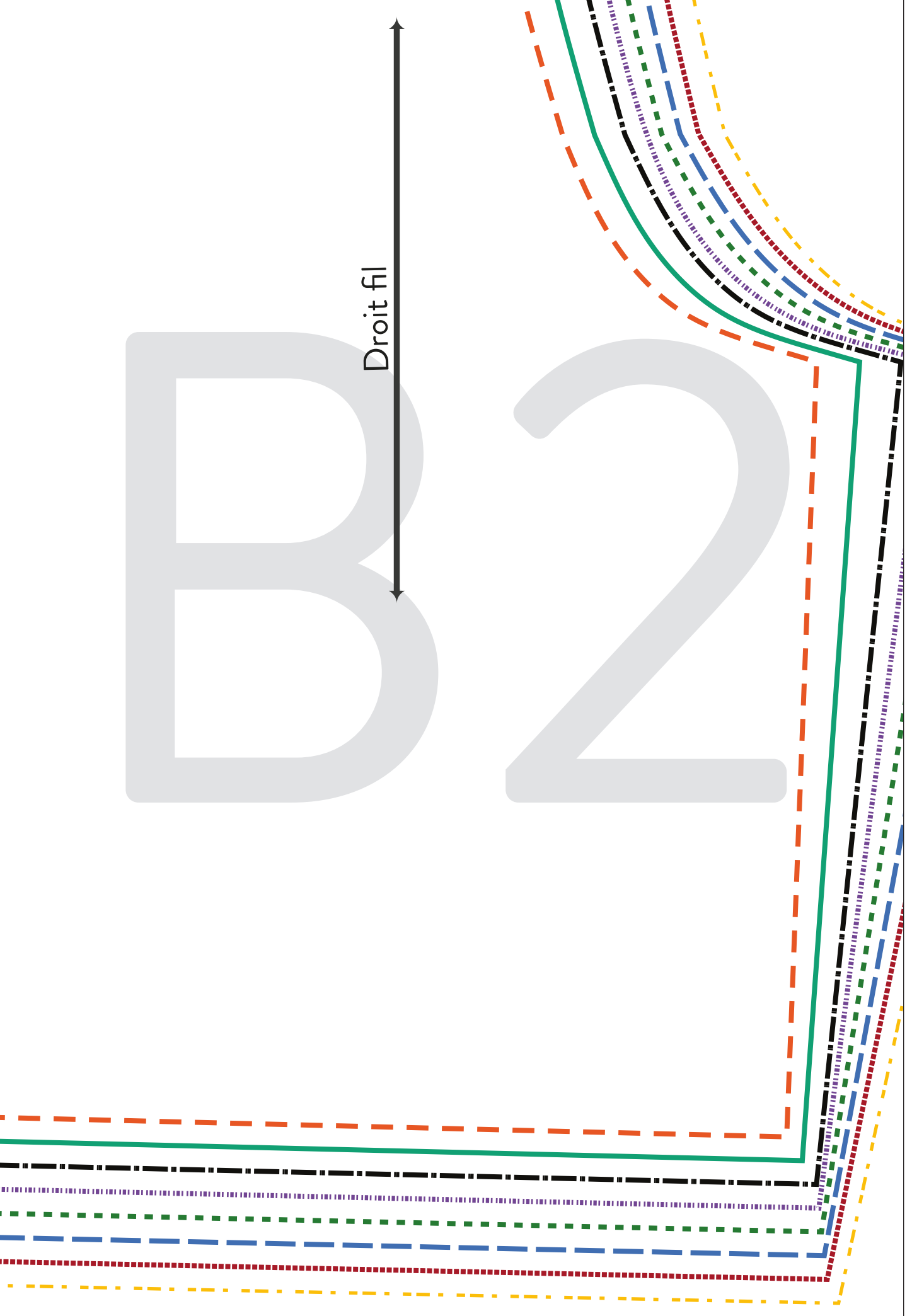
devant

Couper 2X

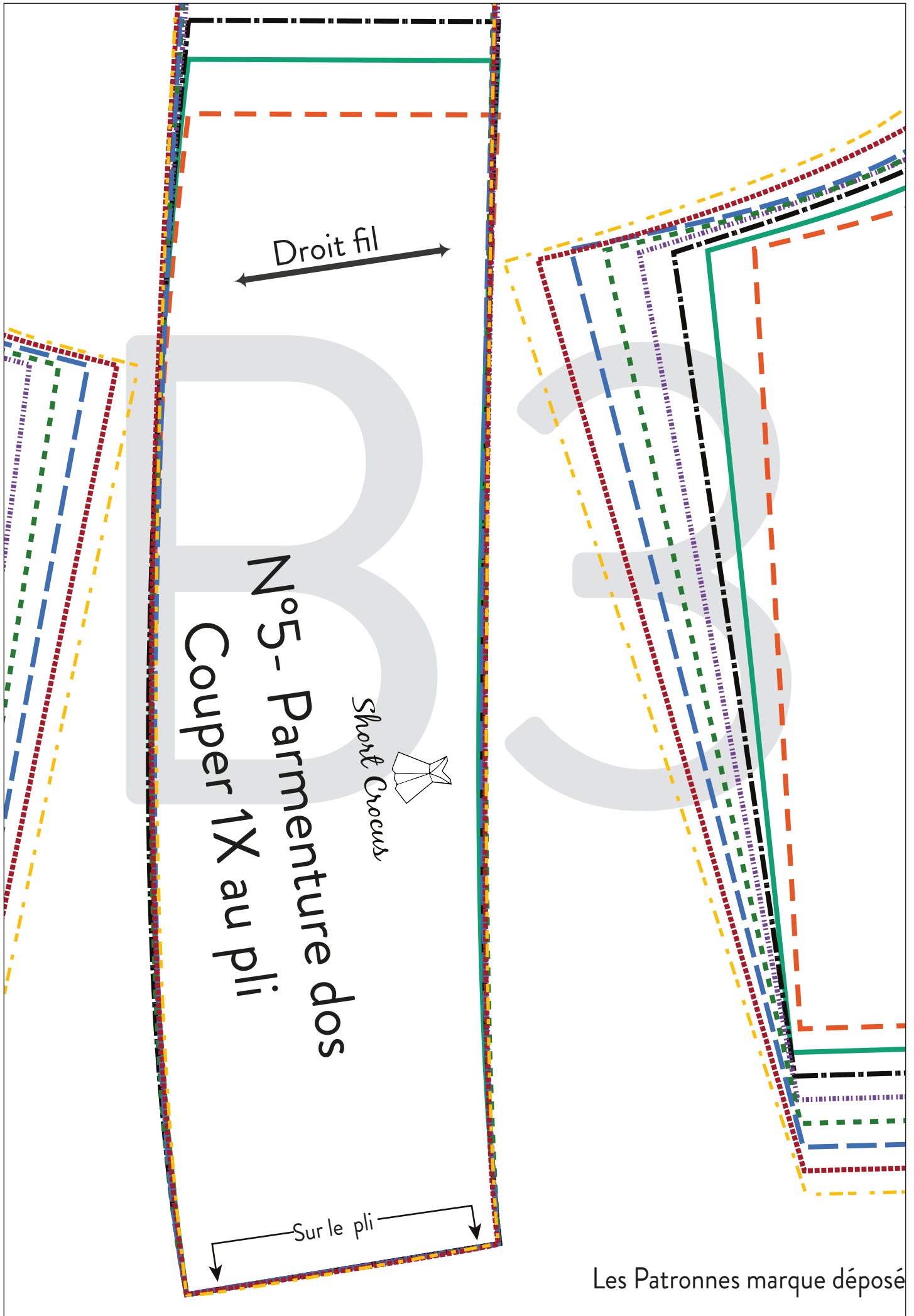


BZ

Droit fil

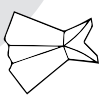






N°5 - Parmenture dos  
Couper 1X au pli

*Short Crocus*



Droit fil

Sur le pli

Short Croc

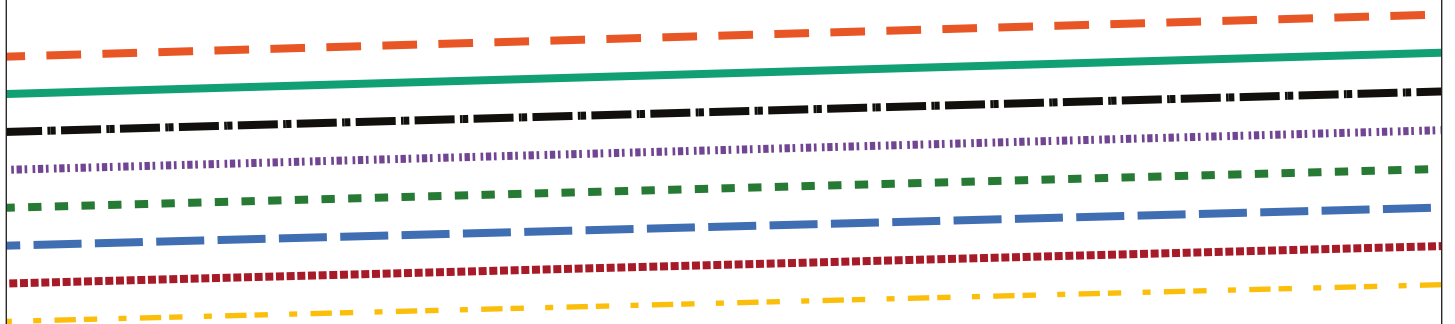
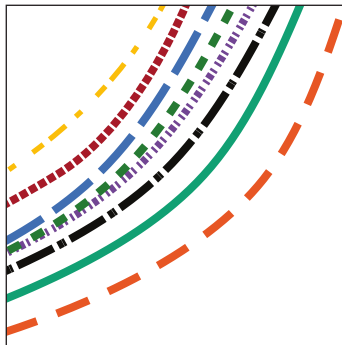
N°1

Dos

Couper 2X

B

4



is

Droit fil

